



MP48/R und MP48/R EX

Analysen-Membranpumpe Serie MP®



Versionen MP48/R, MP48/R EX

Besonderheiten


- Korrosionsfest
- 100 % schmierstofffrei
- Gasdicht
- Wartungsfrei
- Lange Standzeit
- ATEX-zertifizierte Ausführungen für Bereiche der Zone 1

Anwendung

Die Membranpumpe MP48 ist zur Förderung korrosiver Gase geeignet. Sie ist in ihrer Leistung und Konstruktion speziell auf die Problemstellung in der Analysetechnik ausgelegt.

Beschreibung

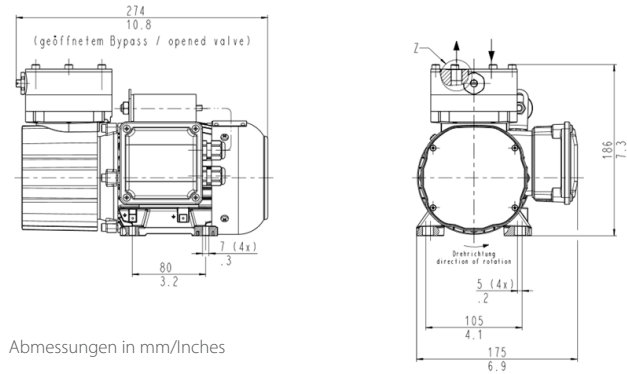
Alle mit dem Medium in Berührung kommenden Teile der Membranpumpe MP48 sind aus PTFE oder FFPM gefertigt. Das geförderte Gas bleibt analytisch rein durch die absolut schmierstofffrei arbeitende Pumpe. Ein spezielles Membran- und Ventilsystem gewährleistet Wartungsfreiheit und eine lange Standzeit.

Die Pumpe ist für 230 oder 115 V Netzversorgung verfügbar, ebenso in Ausführung nach ATEX .

Für den Anwendungsfall mit höherem Leistungsbedarf ist die Pumpe MP48 mit 16 NI/min Förderleistung optimal ausgelegt.

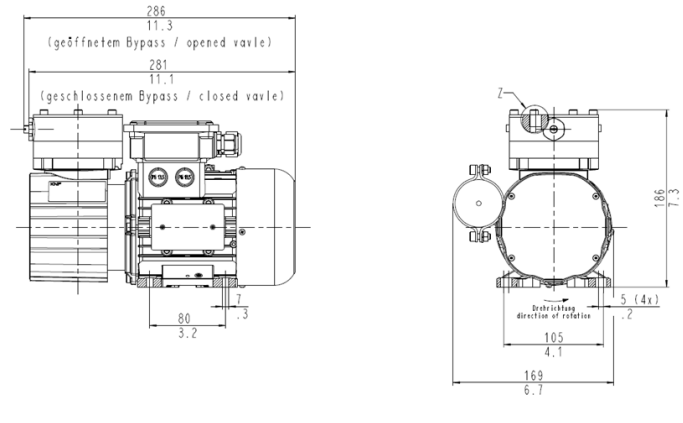
Die Pumpen MP48/R und MP48/R EX werden standardmäßig mit integriertem Nadelventil im Pumpenkopf zur Mengeneinstellung geliefert.

Pumpe MP48/R

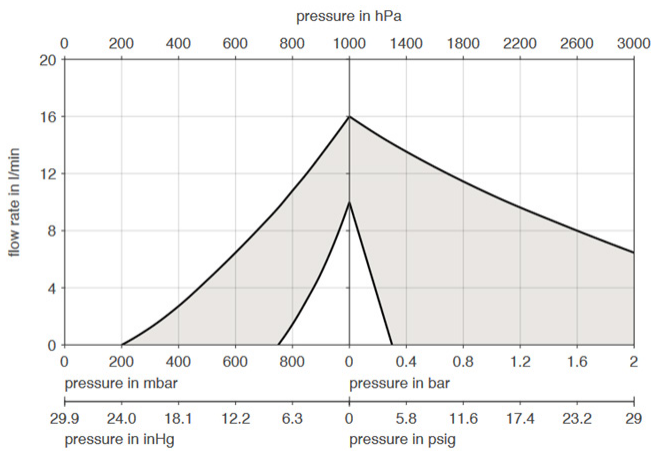


Abmessungen in mm/Inches

Pumpe MP48/R EX mit Ex-Motor



Leistungskurve MP48/R und MP48/R EX



Förderleistung ermittelt bei 20 °C, 1013 mbar abs. (Druckbereich 0 bis 1013 mbar abs. in Anlehnung an ISO 21360-1/2)

Technische Daten

Membranpumpe	MP48/R*		MP48/R EX**	
Artikel-Nr.	02P4801	02P4801A	02P4850	02P4850A
Spannung	230 V	115 V	230 V	115 V
Schutzart Motor	IP55 EN 60529		IP66 EN 60529	
Schutzart Pumpe	IP54 EN 60529		IP54 EN 60529	
Ex-Kennzeichnung	Nein		II 2G Ex h IIB+H2 T3 Gb für die Pumpe II 2G Ex de IIC T4 für den Motor	
Förderleistung max.	10 bis 16 NI/min ±10 % bei atmosphärischem Druck			
Maximaler Betriebsdruck	3 bar abs.			
Umgebungstemperatur	5 bis 60 °C, 0 °C wenn nicht betauend (frostfrei)		5 bis +50 °C	
Mediumtemperatur	0 bis 60 °C		5 bis +50 °C	
Lagerungstemperatur	5 bis 40 °C			
Transporttemperatur	-10 bis 60 °C			
Zulässige Feuchte (nicht betauend)	30 bis 85 %			
Frequenz	50 Hz	60 Hz	50 bis 60 Hz	
Stromaufnahme 50 Hz	1,35 A	-	1,09 A	2,18 A
Stromaufnahme 60 Hz	-	1,7 A	1,06 A	2,12 A
Leistung P2 an der Welle	-	-	120 W	120 W
Leistung P1 aufgenommen	185 W	195 W	-	-
Gasanschlüsse	G 1/4" i DIN ISO 228/1			
Mediumberührte Teile	Modifiziertes PTFE, PTFE, FFPM			
Betriebsart	Dauerbetrieb 100 % ED, Pumpenanlauf nur im drucklosen Zustand			
Gewicht	7,3 kg	7,3 kg	7,2 kg	7,4 kg

* Ab April 2023 verfügt die Pumpe MP48/R über einen neuen Motor mit einer höheren Energieeffizienzklasse. Bitte beachten Sie, dass die neue MP48/R die neue Artikel-Nr. 2P4801(A) besitzt.

** Die Pumpen sind ausgelegt für das Fördern von Luft sowie Gasen, Dämpfen und Nebeln der Explosionsgruppen II A und II B der Temperaturklasse T4

Ex e II T3 Motor 115 V/60 Hz oder 230 V/50 Hz Standard

Ex e II T4 Motor 230/380 V/50 Hz optional lieferbar

Die Volumenmaßeinheiten NI/h bzw. NI/min beziehen sich auf die DIN 1343 und basieren auf diesen Standardbedingungen: 0 °C, 1013 mbar.